

# 10. Drucktechnische Angaben

Die Basis der Standards bilden die ISO-Normen. Die Norm ISO 12647-2 beschreibt die für die Mengis Druck und Verlag AG geltenden Prozessparameter und legt Sollvorgaben und Grenzwerte fest.

## Farben nach ISO 2846-1

Diese Norm beschreibt die Eigenschaften der Skalafarben für den Offsetdruck. Zusätzlich benutzen wir zur Auswertung den «eci-Greycon» und «UGRA/FOGRA»-Medienkeil, mit dem wir Proofs und Druckresultate auswerten.

## Papierklassen nach ISO 12647-2

Von der Oberflächenbeschaffenheit können die von uns eingesetzten Papiere in vier Klassen eingeteilt werden:

- Papiertyp 1: Glänzend gestrichenen Papiere
- Papiertyp 2: halbmatt, matt gestr. Papiere
- Papiertyp 3: LWC-Papiere  
(glänzend, halbmatt, matt)
- Papiertyp 4: Alle ungestrichenen Papiere  
(Naturpapiere inkl. pigmentierte Papiere)
- Papiertyp 5: ungestrichen gelblich Offset

## Hilfsmittel zur Qualitätskontrolle

### Messgeräte:

- X-Rite Eye-One
- Spectraldensitometer Techkon Spectro Dens

### Messelemente:

- UGRA/FOGRA-Medienkeil V. 3.0
- Heidelberg-CtP-Messelemente (PCS)
- Heidelberg-Druckkontrollstreifen (Prinect Fogra)

## Abmusterung ISO 3664

Die visuelle Beurteilung der Druckqualität erfolgt unter Normlicht D50, 5000°K, 2000 lx

## Prüfdruck (Kontraktproof und Andruck)

Angelieferte Proofs müssen pro Lieferung zwingend einen UGRA/FOGRA-Medienkeil V3.0 oder höher aufweisen. Ist neben dem Keil ein Zertifizierungskleber angebracht (unterschrieben), werden die Proofs als standardkonform akzeptiert. Fehlt der Zertifizierungskleber, wird der Medienkeil ausgemessen und das Proof je nach Messwerten akzeptiert oder zurückgewiesen. Für empfindliche Sujets soll die Abweichung  $<3 \Delta E$  betragen, übrige Sujets  $<4 \Delta E$  (Mittelwert der 52 Felder des Medienkeils). Werden keine Proofs oder solche die nicht der ISO Norm 12647-7 entsprechen geliefert, wird der ISO-Standard (ISO 12647-2) für Offsetdruck angewendet.

### Maschinenandruck

Für Druckprodukte mit hohem Qualitätsanspruch empfehlen wir einen Maschinenandruck auf unseren Produktionsanlagen mit dem Auflagenpapier. Die Abweichungen vom Maschinenandruck zur Auflage betragen  $<\Delta E 3$  (Mittelwert der 52 Felder des Medienkeils).

### Farbreihenfolge

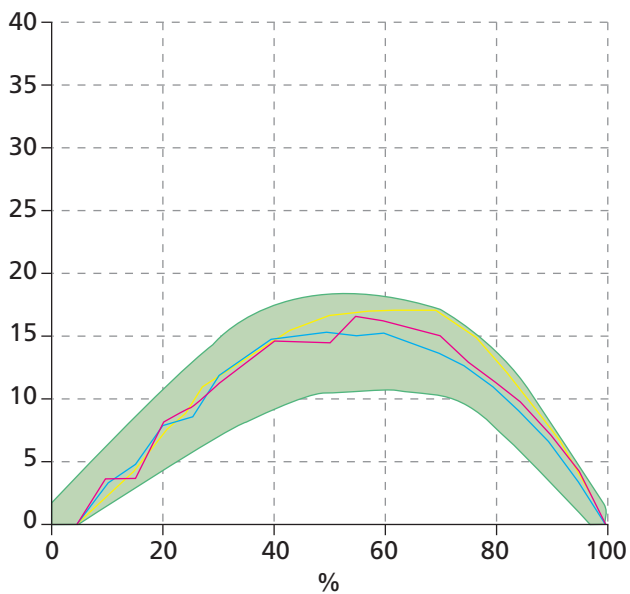
KCMY (Nass in Nass)

### Volltondichte / Tonwertzunahme

Die Tonwertzunahme entspricht derjenigen des Akzidenz-Offsetdrucks auf die jeweilige Papiersorte.

Folgende Zunahmen sind einzuhalten:				
Tonwert	Coated Papiertyp 1 und 2		Uncoated Papiertyp 4 und 5	
	TWZ für CMY	TWZ für K	TWZ für CMY	TWZ für K
50%	14	14	20	20
Sämtliche Toleranzen belaufen sich $\pm$ auf 4% im Mittelton.				

Tonwertzunahme (CMY)



Tonwertzunahme (K)

